



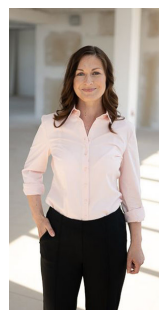
## Prodej lesního pozemku, 10.653 m<sup>2</sup> - Štítná nad Vláří-Popov

Kraj: Zlínský kraj  
Okres: Zlín  
Obec: Štítná nad Vláří-Popov

**Cena: 480 000 Kč**

**Energetická náročnost: / PENB nedodán**

**Ev. č.: 214113031**



**VYŘIZUJE**

**Helena Nováková**

**Makléř**

[+420 800 050 243](tel:+420800050243)  
[kancelar@sdk-reality.cz](mailto:kancelar@sdk-reality.cz)  
\_ UHERSKÉ HRADIŠTĚ

## Popis

Ve výhradním zastoupení majitele nabízíme k prodeji lesní pozemky u obce Štítná nad Vláří-Popov o rozloze 10.653 m<sup>2</sup>. Pozemky jsou určeny k plnění funkci lesa, parcelní čísla 320/1, 802,1052/5 a 1039/1.